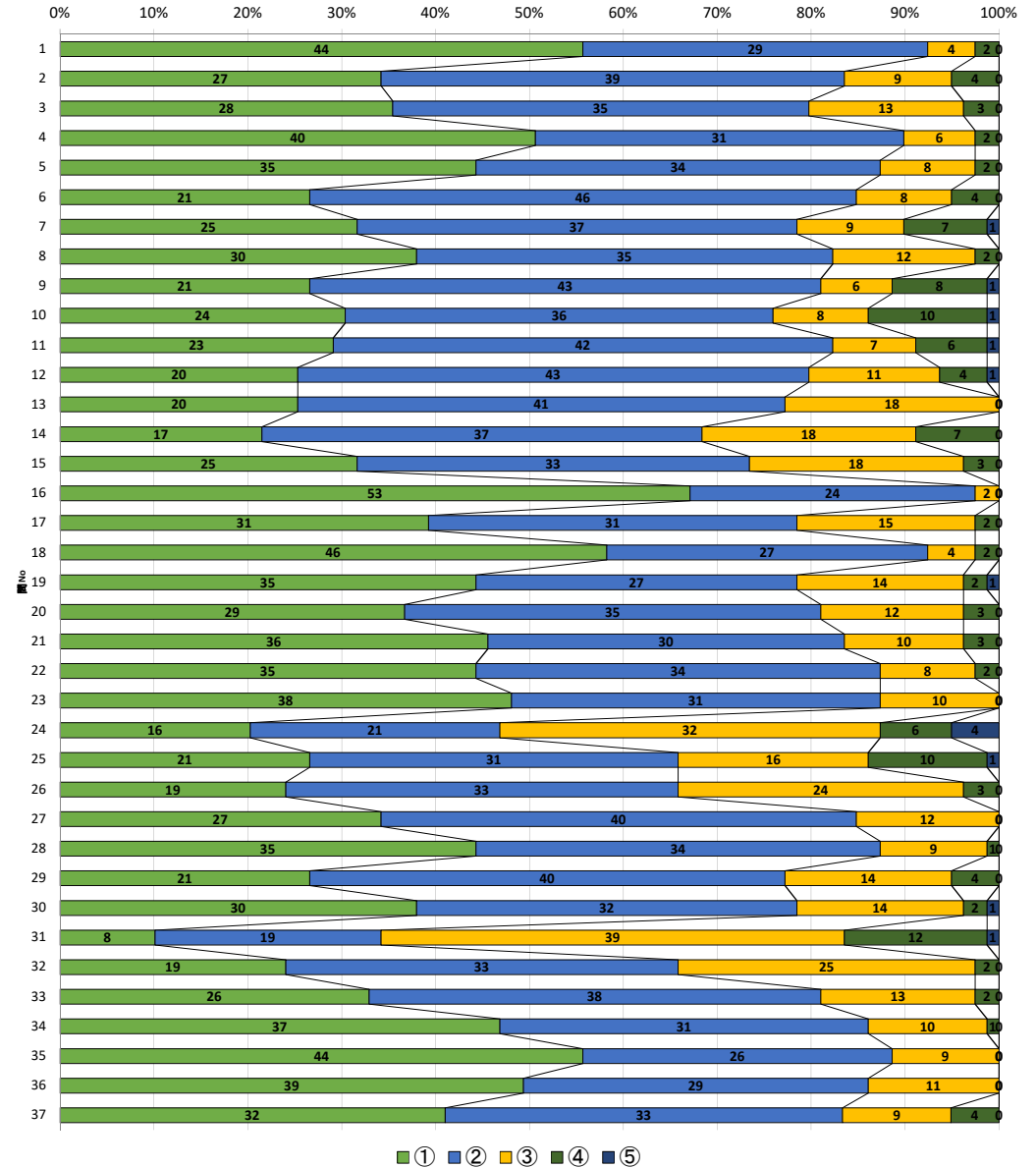


令和3年度 学校評価アンケート(職員用①)

回答数：79

問	内容	そう思う	ほぼ思う	わからない	あまり思えない	全く思わない
問1	学校の教育目標や基本方針がきちんと説明されている。	44	29	4	2	0
問2	生徒・保護者に対して学校の特色がわかりやすく説明されている。	27	39	9	4	0
問3	学校の教育目標・教育方針は地域・社会のニーズに添えている。	28	35	13	3	0
問4	生徒の安全教育(実習における安全・交通安全・危険防止等)が適に行われている。	40	31	6	2	0
問5	保健相談活動が適切に行われている。	35	34	8	2	0
問6	施設・設備の安全管理が適切に行われている。	21	46	8	4	0
問7	校内の清掃活動や校内美化・整備が充分に行われている。	25	37	9	7	1
問8	個人を大切にした生徒理解に深め、人権尊重の指導が行われている。	30	35	12	2	0
問9	生徒のしつけ・身なり指導等が充分に行われている。	21	43	6	8	1
問10	マナー指導(携帯電話、挨拶、授業態度等)が充分に行われている。	24	36	8	10	1
問11	遅刻や無断欠席などの動息指導が充分に行われている。	23	42	7	6	1
問12	交通安全に対する指導が充分に行われている。	20	43	11	4	1
問13	わかりやすい授業の工夫・改善がされている。	20	41	18	0	0
問14	一人ひとりにやる気を起こさせる授業展開がされている。	17	37	18	7	0
問15	基礎学力の定着指導や成績不振者に対する補習や個別指導に充分に取り組んでいる。	25	33	18	3	0
問16	資格取得や各種検定、コンテスト等に積極的に取り組んでいる。	53	24	2	0	0
問17	生徒の進路ニーズに応じた特色ある教育課程編成に取り組んでいる。	31	31	15	2	0
問18	Webページや学校案内等で、学校の広報活動に取り組んでいる。	46	27	4	2	0
問19	各学科の特色を生かした指導が行われている。	35	27	14	2	1
問20	生徒の希望を把握し、進路の早期決定に繋げられている。	29	35	12	3	0
問21	進路指導を計画的に行う体制が整備されている。	36	30	10	3	0
問22	進路指導室利用や資料等の活用の充実が図られている。	35	34	8	2	0
問23	就職・進学対策等の講座が充実している。	38	31	10	0	0
問24	インターンシップ(就業体験)の取組は充分に行われている。	16	21	32	6	4
問25	学校行事等を通して、学校への帰属意識や生徒の自主性を養っている	21	31	16	10	1
問26	ホームルーム活動等を通して、望ましい人間関係をつくり人として在り方・生き方についての取り組みをしている。	19	33	24	3	0
問27	課外活動や部活動の推進・充実に努めている。	27	40	12	0	0
問28	工科祭・体育祭・学園祭等の学校行事は充実している。	35	34	9	1	0
問29	PTA・地域と連携し学校の活性化に取り組んでいる。	21	40	14	4	0
問30	学校の情報が各家庭に充分に発信されている。	30	32	14	2	1
問31	学校は地域の行事に参加している。	8	19	39	12	1
問32	学校は保護者からの意見を学校運営に生かしている。	19	33	25	2	0
問33	関係機関と緊密な連携を図り円滑な学校運営が行われている。	26	38	13	2	0
問34	いじめに関する職員研修を実施し、学校いじめ防止基本方針をHPに掲載するとともに入学式・各年度の開始時に児童生徒・保護者等に取組や相談窓口等を説明している。	37	31	10	1	0
問35	いじめ対策委員会が中心となり、学校いじめ防止基本方針に基づく迅速かつ適切な情報共有や組織的な取組(アンケートや個人・保護者面談等による未然防止・早期発見・早期対応[重大事態を含む])を行っている。	44	26	9	0	0
問36	いじめ防止等に関する取組の実施状況を学校評価の達成目標に位置づけ、達成状況を評価した結果を踏まえ改善を行い、いじめが起きにくい・いじめを許さない環境づくりに努めている。	39	29	11	0	0
問37	職員や部活動指導者の日頃の言動について、生徒の人権に配慮した対応となっているか。	32	33	9	4	0

自己評価(職員①)



アンケートレポート